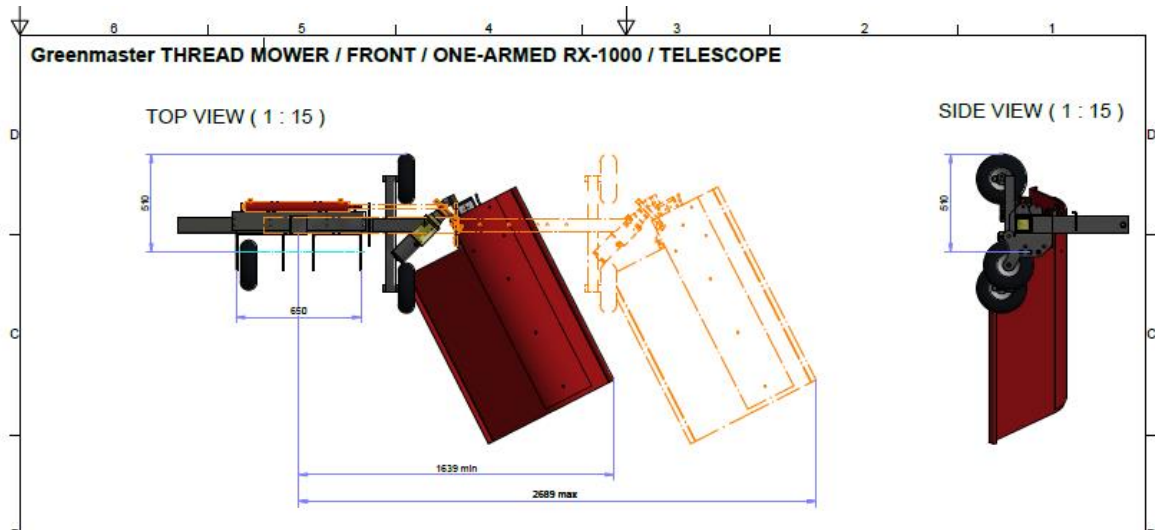


01 GM. FALCIATRICE ANTERIORE 1.RX-1000 TELESCOPICO



Attacco anteriore Greenmaster per il collegamento diretto dell'olio al trattore

Raggio di sterzata molto ridotto grazie ai **510 mm** (misurati dell'attacco del trattore alla ruota anteriore del Greenmaster)

Estensione del rotore estremamente lunga di **max. 2689mm min. 1639mm** (misurata dal centro dell'attacco)

Il modello è disponibile sia per la mano destra che per la mano sinistra

Sistema di controllo:

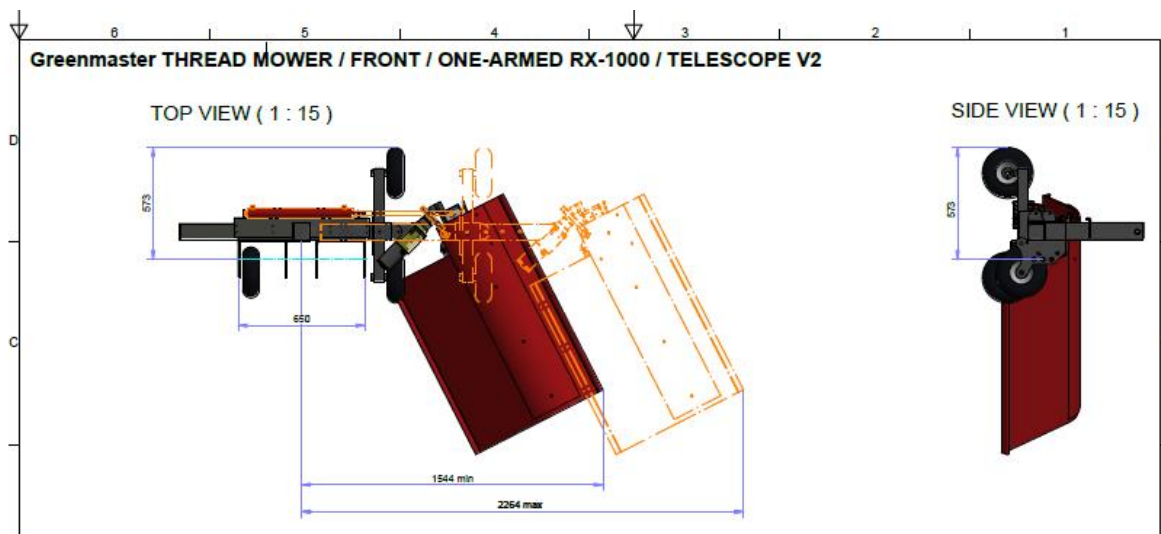
Controllo joystick Greenmaster Variante: a seconda del modello di trattore, il controllo è possibile anche direttamente tramite il controllo joystick del trattore esistente.

Rotore con avanzamento automatico del filo brevettato (il filo si alimenta automaticamente)

Versione rotore lungo 900mm con 11 filetti

Versione del rotore corto 650mm con 8 filetti

02 GM.FALCIATRICE ANTERIORE 1.RX-1000 TELESCOPICO2



Attacco anteriore Greenmaster per il collegamento diretto dell'olio al trattore

Raggio di sterzata molto ridotto grazie ai **573 mm** (misurati dell'attacco del trattore alla ruota anteriore del Greenmaster)

Estensione del rotore di **max. 2264mm min. 1544mm** (misurata dal centro dell'attacco)

Il modello è disponibile sia per la mano destra che per la mano sinistra

Sistema di controllo:

Controllo joystick Greenmaster Variante: a seconda del modello di trattore, il controllo è possibile anche direttamente tramite il controllo joystick del trattore esistente.

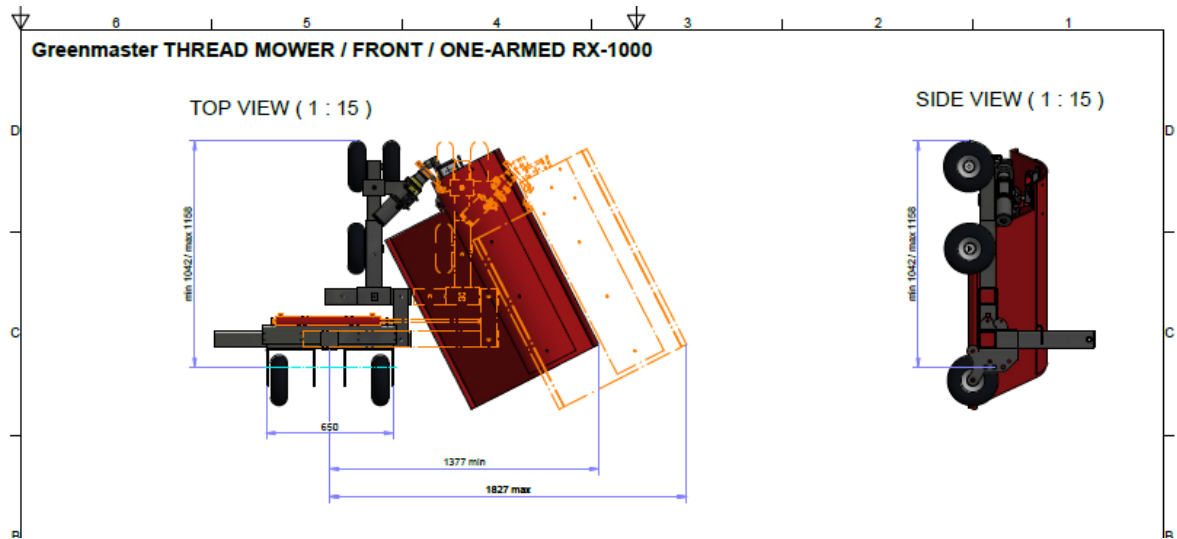
Rotore con avanzamento automatico del filo brevettato (il filo si alimenta automaticamente)

Versione rotore lungo 900mm con 11 filetti

Versione del rotore corto 650mm con 8 filetti



03 GM.FALCIATRICE ANTERIORE 1.RX-1000



Attacco anteriore Greenmaster per il collegamento diretto dell'olio al trattore

Raggio di sterzata medio attraverso i **1158 mm** (misurato dell'attacco del trattore alla ruota anteriore del Greenmaster)

Estensione del rotore di **max. 1827mm min. 1377mm** (misurata dal centro dell'attacco)

Il modello è disponibile sia per la mano destra che per la mano sinistra

Sistema di controllo:

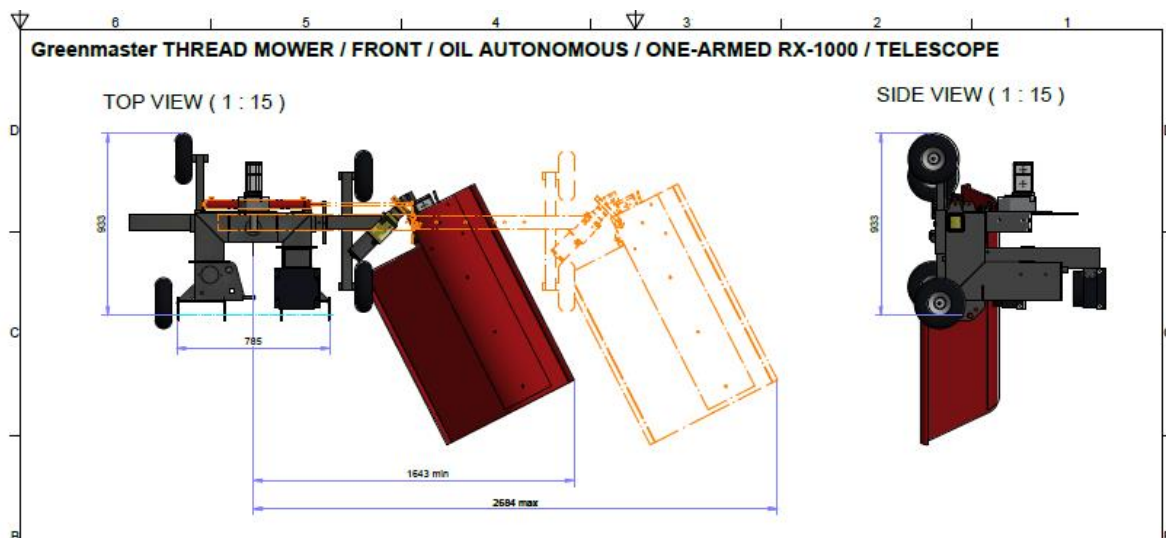
Controllo joystick Greenmaster Variante: a seconda del modello di trattore, il controllo è possibile anche direttamente tramite il controllo joystick del trattore esistente.

Rotore con avanzamento automatico del filo brevettato (il filo si alimenta automaticamente)

Versione rotore lungo 900mm con 11 filetti

Variante rotore corto 650mm con 8 filetti

04 GM.FALCIATRICE ANTERIORE AUTO 1.RX-1000 TELESCOPICO



Greenmaster montato anteriore con alimentazione autonoma dell'olio

Raggio di sterzata ridotto della macchina corta grazie ai **907 mm** (misurati dal centro dell'attacco)

Estensione del rotore estremamente lunga di **max. 1934mm min. 1584mm** (misurata dal centro dell'attacco)

Il modello è disponibile in tre versioni: sia per destra che per sinistra e su due lati

Sistema di controllo:

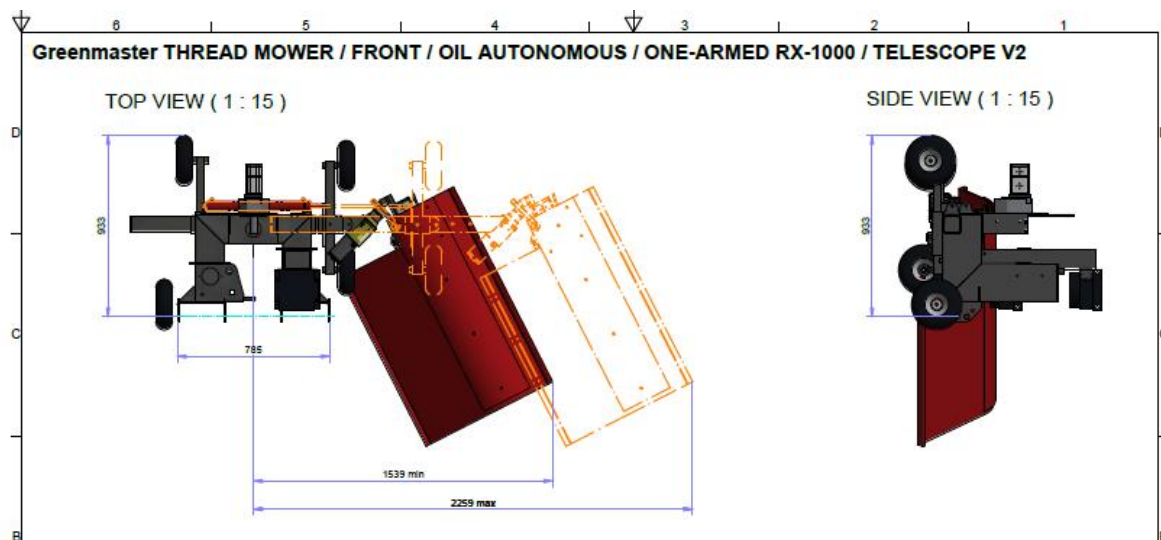
Controllo joystick Greenmaster

Rotore con avanzamento automatico del filo brevettato (il filo si alimenta automaticamente)

Versione rotore lungo 900mm con 11 filetti

Variante rotore corto 650mm con 8 filetti

05 GM.FALCIATRICE ANTERIORE AUTO 1.RX-1000 TELESCOPICO2



Greenmaster montato anteriore con alimentazione autonoma dell'olio

Macchina corta piccolo raggio di sterzata grazie ai **933 mm** (misurati dal centro dell'attacco)

Estensione del rotore di **max. 2259mm min. 1539mm** (misurata dal centro dell'attacco)

Il modello è disponibile sia per la mano destra che per la mano sinistra

Sistema di controllo:

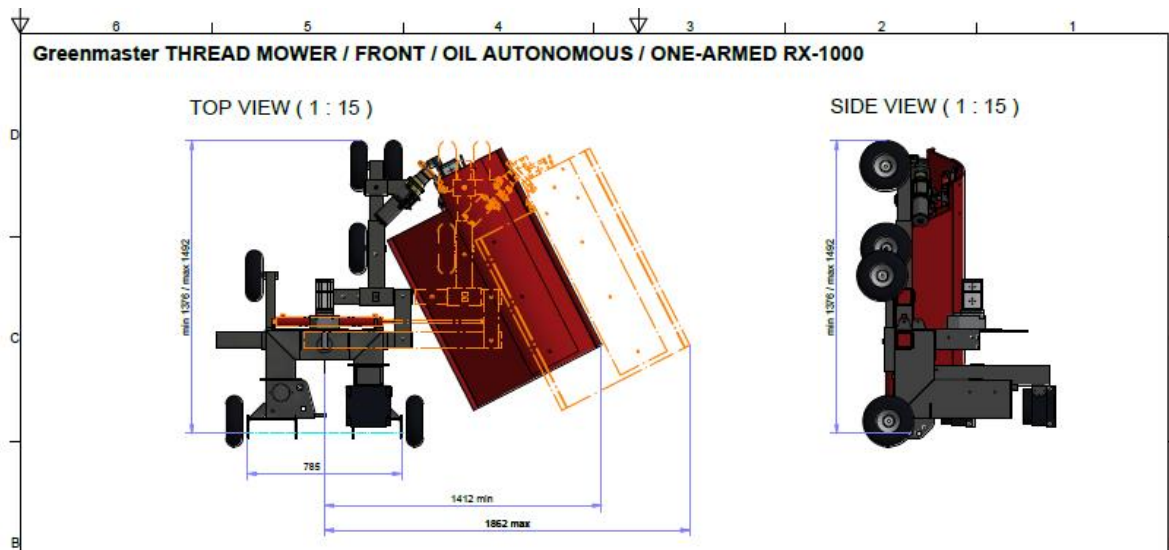
Controllo joystick Greenmaster

Rotore con filo automatico brevettato (il filo avanza automaticamente)

Versione rotore lungo 900mm con 11 filetti

Variante rotore corto 650mm con 8 filetti

06 GM. FALCIATRICE ANTERIORE AUTO 1.RX-1000



Greenmaster montato anteriore con alimentazione autonoma dell'olio

Raggio di sterzata medio attraverso i **1492mm** (misurato dal centro dell'attacco)

Estensione del rotore di **max. 1862mm min. 1412mm** (misurata dal centro dell'attacco)

Il **modello** è disponibile sia per la mano destra che per la mano sinistra

Sistema di controllo:

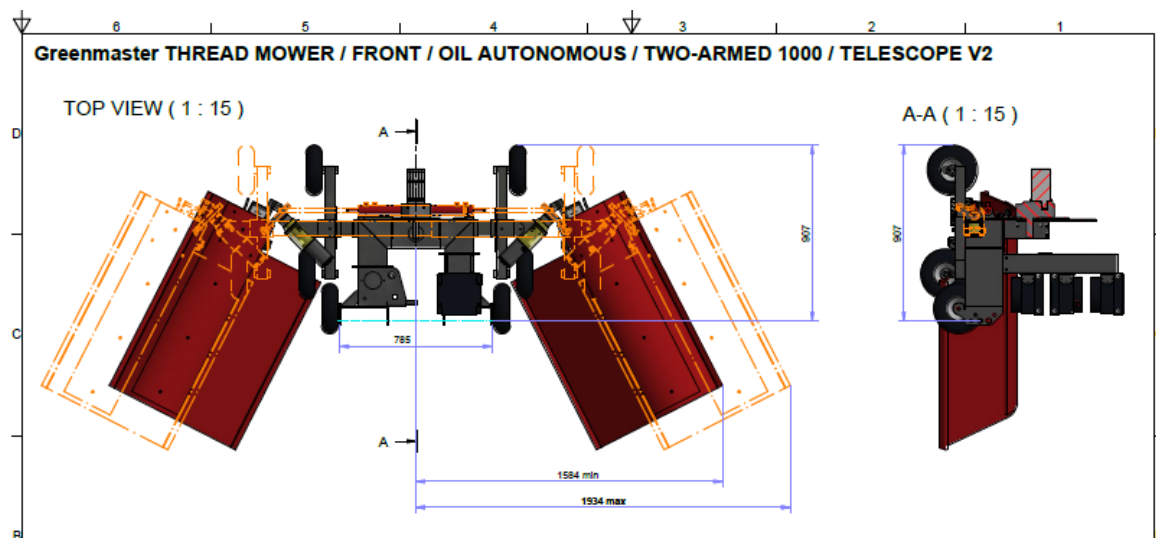
Controllo joystick Greenmaster

Rotore con filo automatico brevettato (il filo avanza automaticamente)

Versione rotore lungo 900mm con 11 filetti

Variante rotore corto 650mm con 8 filetti

07 GM.FALCIATRICE ANTERIORE AUTO 2-1000 TELESCOPICO2



Greenmaster montato anteriore con alimentazione autonoma dell'olio

Raggio di sterzata ridotto della macchina corta grazie ai **907 mm** (misurati dal centro dell'attacco)

Estensione del rotore per lato di **max. 1934mm min. 1584mm** (misurata dal centro dell'attacco)

Modello a doppia faccia

Sistema di controllo:

Controllo joystick Greenmaster

Rotore con alimentazione automatica brevettata del filo (il filo si alimenta automaticamente)

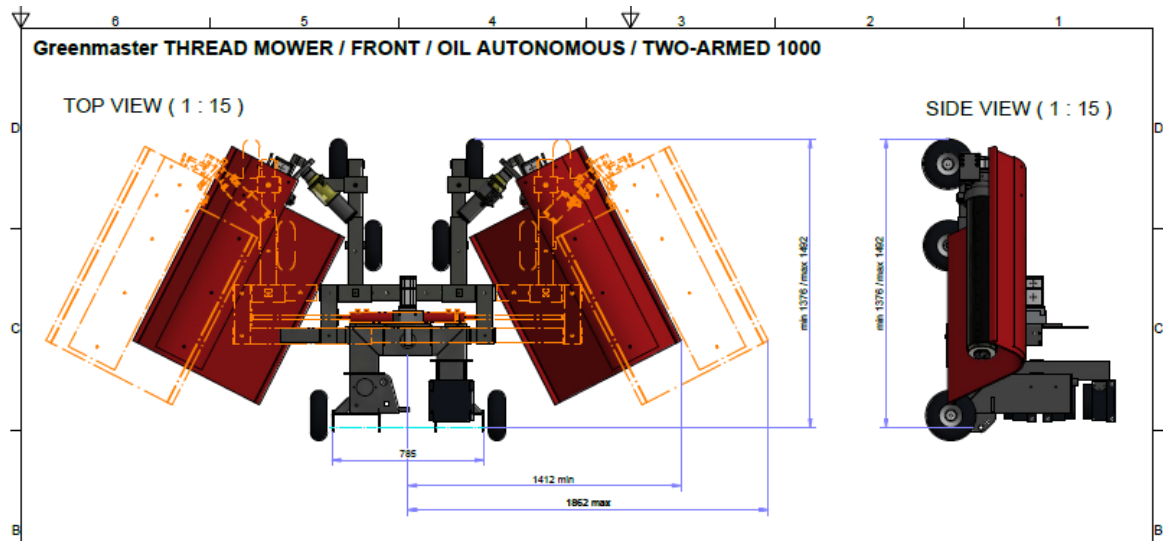
Versione rotore lungo 900mm con 11 filetti

Variante rotore corto 650mm con 8 filetti

GREENMASTER



08 GM.FALCIATRICE ANTERIORE AUTO 2-1000



Greenmaster montato anteriore con alimentazione autonoma dell'olio

Raggio di sterzata medio attraverso i **1492mm** (misurato dal centro del pick-up)

Estensione del rotore per lato di **max. 1862mm min. 1412mm** (misurata dal centro dell'attacco)

Modello a doppia faccia

Sistema di controllo:

Controllo joystick Greenmaster

Rotore con avanzamento automatico del filo brevettato (il filo si alimenta automaticamente)

Versione rotore lungo 900mm con 11 filetti

Variante rotore corto 650mm con 8 filetti

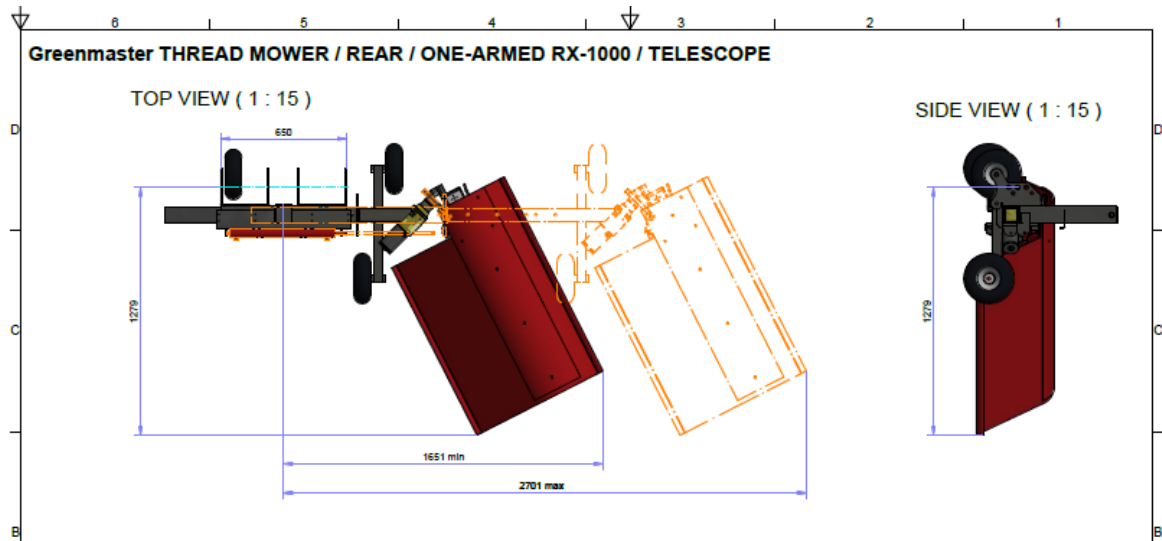
GREENMASTER

Christof Sinner Ingegneria Meccanica/produzione – via principale 11
I-39035 Monguelfo Ufficio: Am Hofe 14 I-39035 Monguelfo
Tel.: 348 730 4907 E-Mail: info@greenmaster.bz.it Web: www.greenmaster.bz.it

GREENMASTER



09 GM.FALCIATRICE POSTERIORE 1.RX-1000 TELESCOPICO



Greenmaster montato posteriormente per il collegamento diretto dell'olio al trattore

Raggio di sterzata molto ridotto grazie ai **1279 mm** (misurati con il rotore orizzontale verso la presa del trattore)

Estensione del rotore estremamente lunga di **max. 2701mm min. 1651mm** (misurata dal centro dell'attacco)

Il **modello** è disponibile sia per la mano destra che per la mano sinistra

Sistema di controllo:

Controllo joystick Greenmaster Variante: a seconda del modello di trattore, il controllo è possibile anche direttamente tramite il controllo joystick del trattore esistente.

Rotore con avanzamento automatico del filo brevettato (il filo si alimenta automaticamente)

Versione rotore lungo 900mm con 11 filetti

Versione del rotore corto 650mm con 8 filetti

GREENMASTER

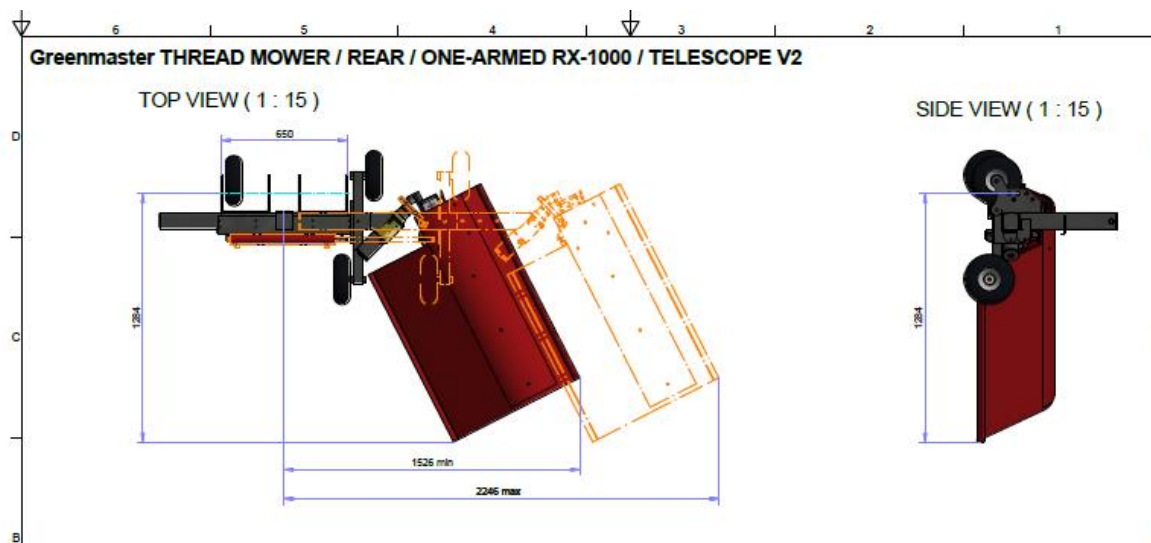


Christof Sinner Ingegneria Meccanica/produzione – via principale 11

I-39035 Monguelfo Ufficio: Am Hofe 14 I-39035 Monguelfo

Tel.: 348 730 4907 E-Mail: info@greenmaster.bz.it Web: www.greenmaster.bz.it

010 GM.FALCIATRICE POSTERIORE 1.RX-1000 TELESCOPICO2



Greenmaster montato posteriormente per il collegamento diretto dell'olio al trattore

Raggio di sterzata medio attraverso il **1283mm** (misurato con rotore orizzontale dell'attacco del trattore)

Estensione lunga del rotore di **max. 2246mm min. 1526mm** (misurata dal centro dell'attacco)

Il modello è disponibile sia per la mano destra che per la mano sinistra

Sistema di controllo:

Controllo joystick Greenmaster Variante: a seconda del modello di trattore, il controllo è possibile anche direttamente tramite il controllo joystick del trattore esistente.

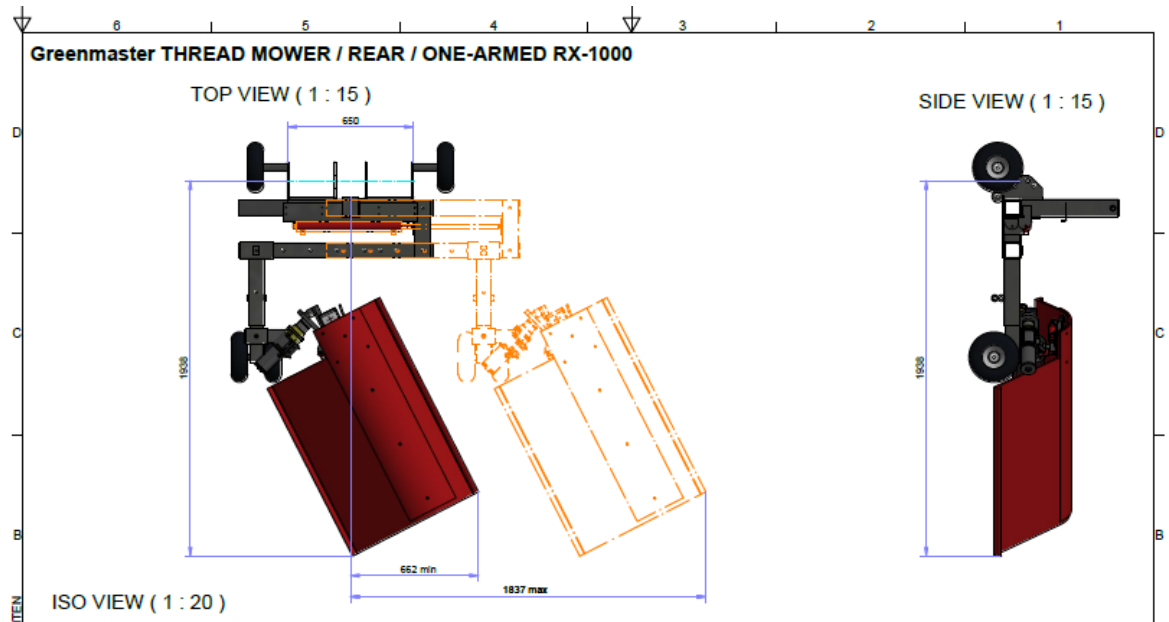
Rotore con avanzamento automatico del filo brevettato (il filo si alimenta automaticamente)

Versione rotore lungo 900mm con 11 filetti

Versione del rotore corto 650mm con 8 filetti



011 GM.FALCIATRICE POSTERIORE 1.RX-1000



Greenmaster montato posteriormente per il collegamento diretto dell'olio al trattore

Raggio di sterzata medio dovuto a **1938 mm** (misurato con rotore orizzontale verso dell'attacco del trattore)

Estensione del rotore estremamente corta e lunga di **max. 1837mm min. 662mm** (misurata dal centro dell'attacco)

Il modello è disponibile sia per la mano destra che per la mano sinistra

Sistema di controllo:

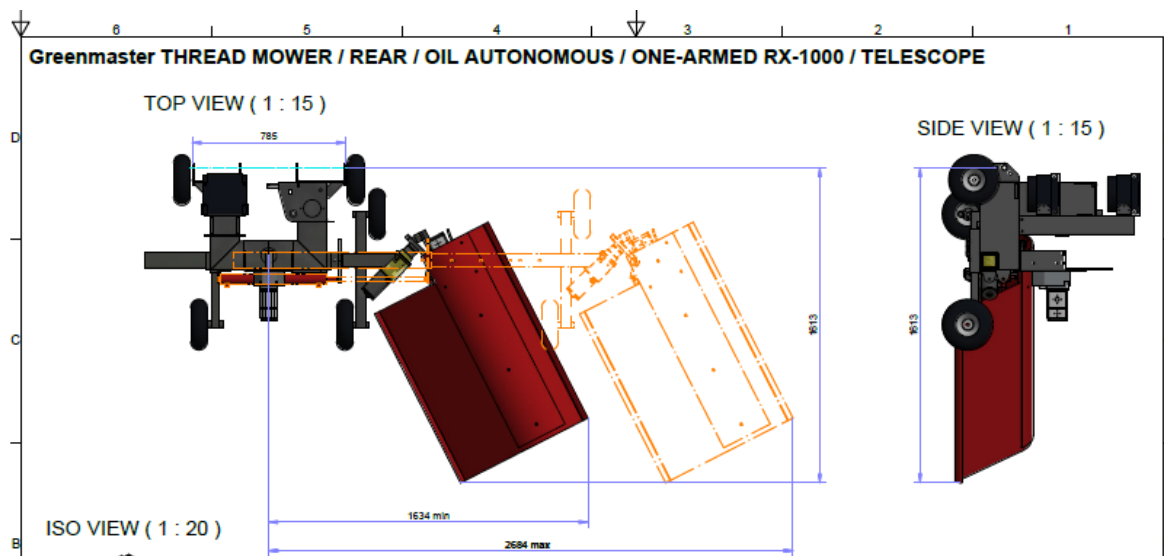
Controllo joystick Greenmaster Variante: a seconda del modello di trattore, il controllo è possibile anche direttamente tramite il controllo joystick del trattore esistente.

Rotore con avanzamento automatico del filo brevettato (il filo si alimenta automaticamente)

Versione rotore lungo 900mm con 11 filetti

Versione del rotore corto 650mm con 8 filetti

012 GM.FALCIATRICE POSTERIORE AUTO 1.RX-1000 TELESCOPICO



Greenmaster montato posteriore con alimentazione autonoma dell'olio

Raggio di sterzata corto grazie ai **1613 mm** (misurati con rotore orizzontale verso la presa del trattore)

Estensione del rotore estremamente lunga di **max. 2684mm min. 1634mm** (misurata dal centro dell'attacco)

Il modello è disponibile sia per la mano destra che per la mano sinistra

Sistema di controllo:

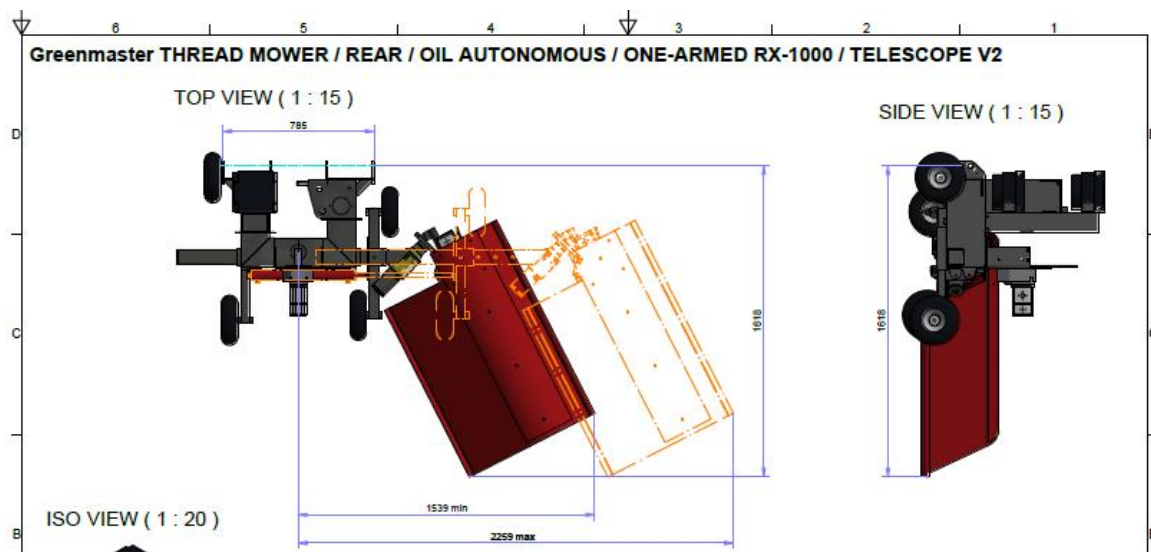
Controllo joystick Greenmaster

Rotore con filo automatico brevettato (il filo avanza automaticamente)

Versione rotore lungo 900mm con 11 filetti

Variante rotore corto 650mm con 8 filetti

013 GM.FALCIATRICE POSTERIORE AUTO 1.RX-1000 TELESCOPICO2



Greenmaster montato posteriore con alimentazione autonoma dell'olio

Raggio di sterzata medio attraverso il **1617mm** (misurato con rotore orizzontale dell'attacco del trattore)

Estensione lunga del rotore di **max. 2259mm min. 1539mm** (misurata dal centro dell'attacco)

Il modello è disponibile in tre versioni: sia per la mano destra che per la mano sinistra e su due lati

Sistema di controllo:

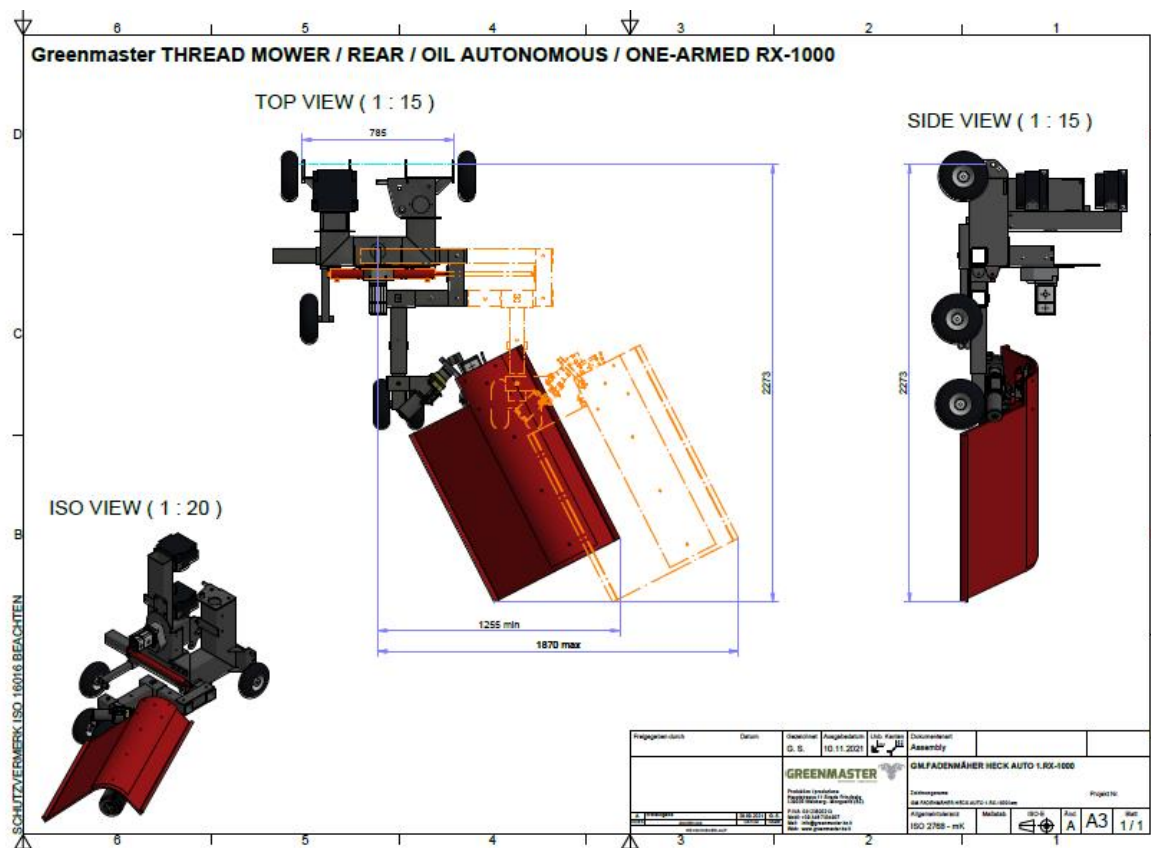
Controllo joystick Greenmaster

Rotore con avanzamento automatico del filo brevettato (il filo si alimenta automaticamente)

Versione rotore lungo 900mm con 11 filetti

Variante rotore corto 650mm con 8 filetti

14 GM.FALCIATRICE POSTERIORE AUTO 1.RX-1000



Greenmaster montato posteriore con alimentazione autonoma dell'olio

Raggio di sterzata medio attraverso il **2273mm** (misurato con rotore orizzontale dell'attacco del trattore)

Dimensione di estensione del rotore di **max. 1870mm min. 1255mm** (misurata dal centro dell'attacco)

Il modello è disponibile sia per la mano destra che per la mano sinistra

Sistema di controllo:

Controllo joystick Greenmaster

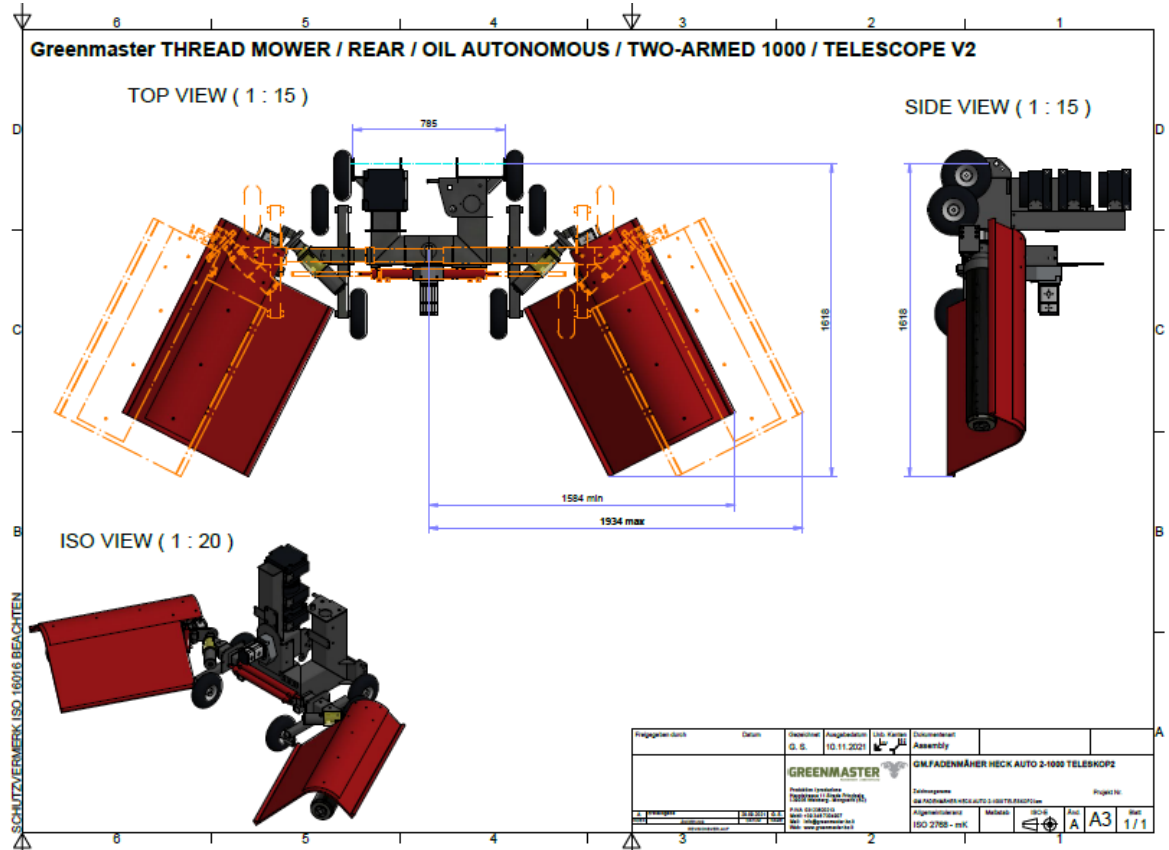
Rotore con controllo automatico del filo brevettato (il filo si muove automaticamente)

Versione rotore lungo 900mm con 11 filetti

Variante rotore corto 650mm con 8 filetti



015 GM.FALCIATRICE POSTERIORE AUTO 2-1000 TELESCOPICO2



Greenmaster montato posteriore con alimentazione autonoma dell'olio

Raggio di sterzata corto grazie ai **1617mm** (misurati con il rotore orizzontale dell'attacco del trattore)

Dimensione di estensione del rotore di **max. 1934mm min. 1584mm** (misurata dal centro dell'attacco)

Modello a doppia faccia

Sistema di controllo:

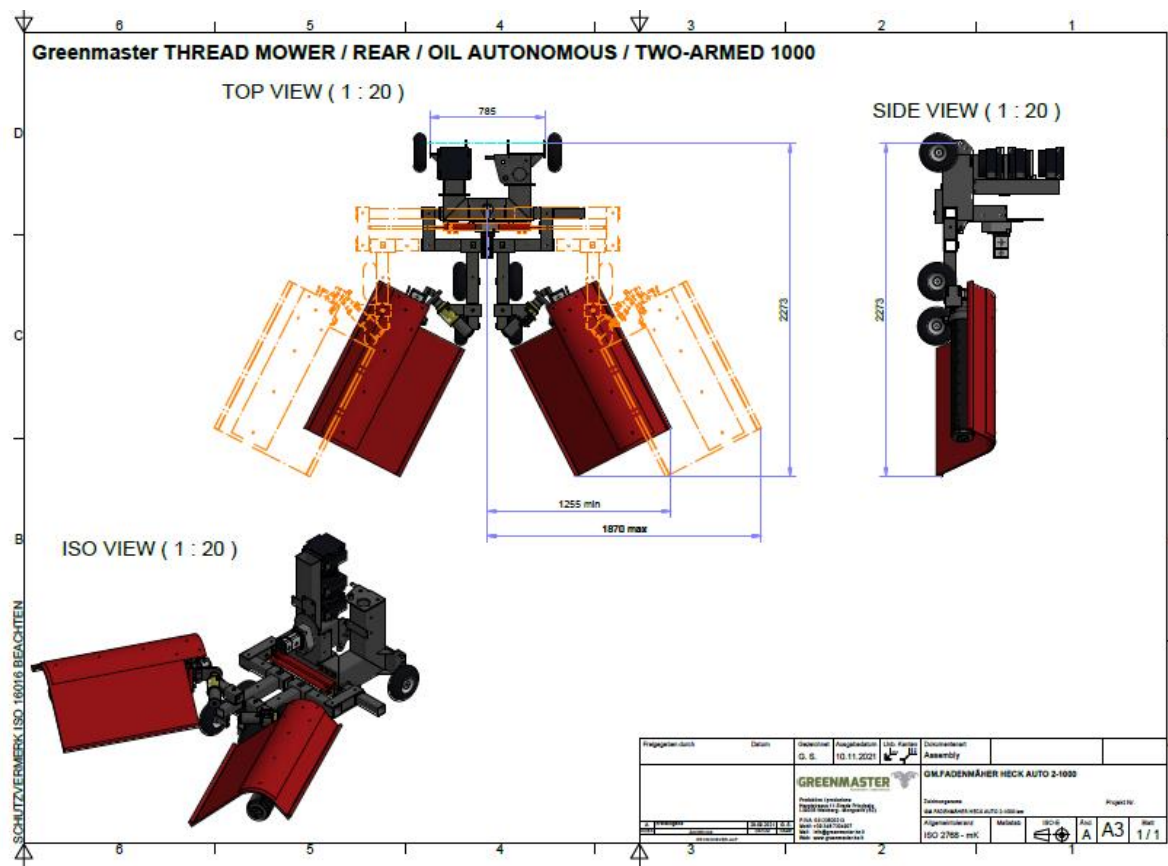
Controllo joystick Greenmaster

Rotore con controllo automatico del filo brevettato (il filo avanza automaticamente)

Versione rotore lungo 900mm con 11 filetti

Variante rotore corto 650mm con 8 filetti

016 GM.FALCIATRICE POSTERIORE AUTO 2-1000



Greenmaster montato posteriore con alimentazione autonoma dell'olio

Raggio di sterzata medio di 2273 mm (misurato con rotore orizzontale verso dell'attacco del trattore)

Estensione del rotore estremamente stretta di **max. 1870mm min. 1255mm** (misurata dal centro dell'attacco)

Modello a due lati

Sistema di controllo:

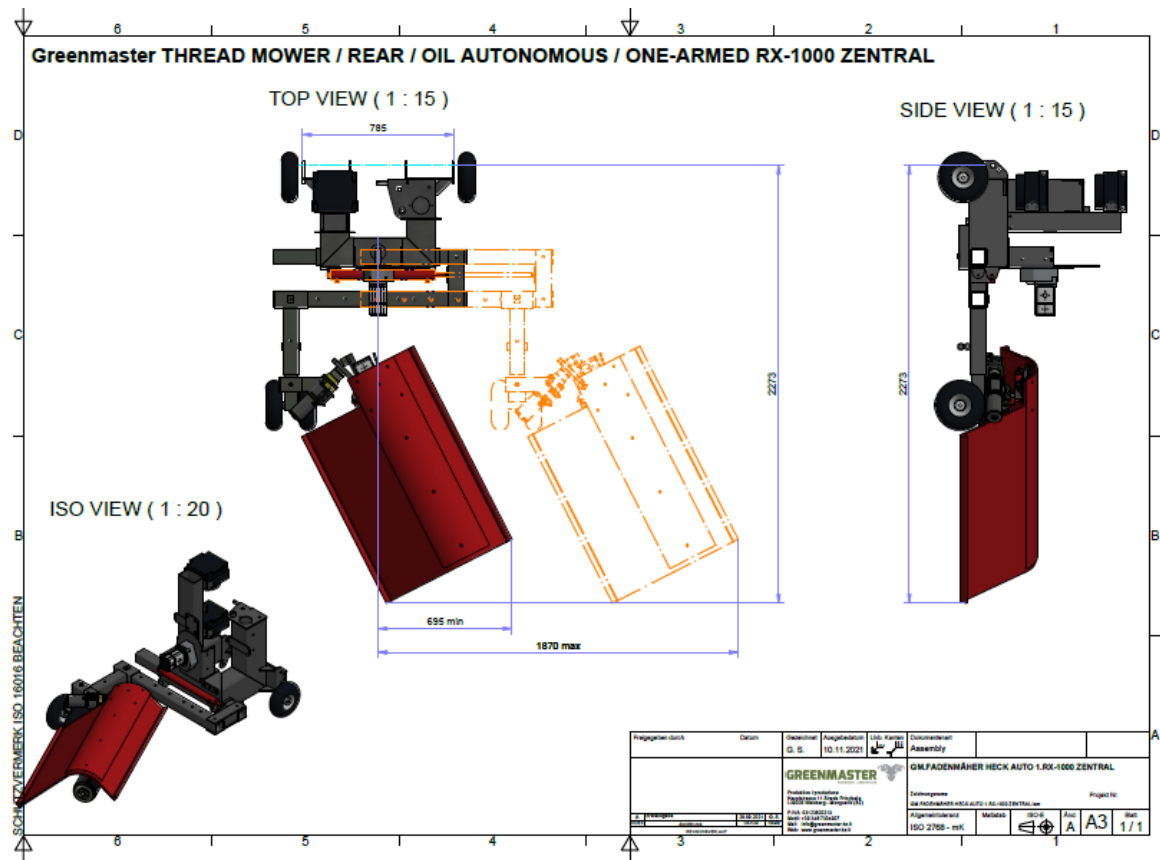
Controllo joystick Greenmaster

Rotore con controllo automatico del filo brevettato (il filo avanza automaticamente)

Rotore lungo 900mm con 11 filetti

Rotore corto 650mm con 8 filetti

017-GM. FALCIATRICE POSTERIORE AUTO 1.RX-1000 CENTRALE



Greenmaster montato posteriormente con alimentazione autonoma dell'olio

Raggio di sterzata medio grazie ai **2273 mm** (misurato con rotore orizzontale verso la presa del trattore)

Estensione del rotore estremamente stretta di **max. 1870mm min. 695mm** (misurata dal centro dell'attacco)

Il modello è disponibile sia per la mano destra che per la mano sinistra

Sistema di controllo:

Controllo joystick Greenmaster

Rotore con filo automatico brevettato (il filo si muove automaticamente)

Rotore lungo 900mm con 11 filetti

Rotore corto 650mm con 8 filetti